

Maison à Vendre - SOULLANS

317 900 EUR *

* 317 900 euros honoraires inclus | 305 000 euros hors honoraires | Honoraires : 4.23% TTC à la charge de l'acquéreur

Informations générales

Référence	2657
Type de bien	Maison
Localisation	85300 SOULLANS
Surface habitable	110 m ²
Surface terrain	1447 m ²
Nb pièces	5
Chambres	4
Salle(s) de bains	1
WC	2
Assainissement	Tout à l'égout
Construction	1975



Description

Découvrez cette charmante maison de 110 m² située dans un cadre rare, offrant un environnement paisible et verdoyant, à seulement quelques minutes de Soullans et Challans. Nichée au cœur d'un secteur recherché, elle vous garantit tranquillité et douceur de vivre au quotidien. Cette habitation bénéficie d'un terrain généreux, entièrement arboré, sans vis-à-vis, idéal pour les amoureux de nature ou pour ceux qui recherchent un lieu de vie ressourçant. A l'intérieur, vous apprécierez : - Une pièce de vie lumineuse, ouverte sur le jardin - Une cuisine fonctionnelle - 4 chambres dont une avec mezzanine - Une salle d'eau récente avec deux douches. Des espaces de rangement pratiques, bonne isolation dans les murs et dans les combles. L'emplacement est parfait : environnement arboré, ambiance campagne tout en restant proche des commodités et des axes principaux. Un bien rare sur le marché, idéal pour profiter d'un cadre de vie serein en Vendée de Challans et de la mer.

Détail des pièces

Pièce	m ²	Commentaire	Pièce	m ²	Commentaire
Salon-Salle À	33		Dégagement	4.5	
Cuisine	13.52		Chambre 1	9.65	avec mezzanine
Buanderie	6		Chambre 2	10.03	
Salle d'eau	9.26	avec deux douches	Chambre 3	9.95	
W.C.	1.3		Chambre 4	10.8	
W.C.	1.25				

Informations complémentaires

Cuisine	IndependanteAménagée équipée
Chauffage	Electrique / Convecteurs
Jardin	Oui
Fenêtres	Mixte Alu - PVC
Volets	Roulants électriques
Exposition	Sud
Neuf / Ancien	Ancien
État général	Très bon

Diagnostics énergétiques

DPE	D - 214 kWhEP/m ² /an
GES	B - 8 kgCO ₂ /m ² /an
Date diagnostic	06/09/2021
Coût estimé	1 970 € à 2 720 €

Maison à Vendre - SOULLANS

Performance énergétique

en énergie primaire.

214 | kWh/m².an



Consommations énergétiques (en énergie primaire) pour le chauffage, la production d'eau chaude sanitaire et le refroidissement (Indice de mesure : kWhEP/m².an)

Performance climatique

dont indice d'émission de gaz à effet de serre.

8 | kg CO₂/m².an



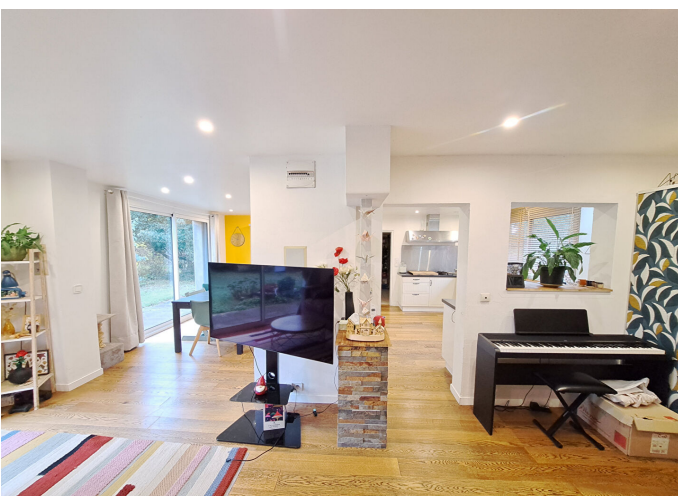
Émissions de gaz à effet de serre (GES) pour le chauffage, la production d'eau chaude sanitaire et le refroidissement (Indice de mesure : kgeqCO₂/m².an)

Découvrir le bien en images



Maison à Vendre - SOULLANS

Découvrir le bien en images



Maison à Vendre - SOULLANS

Découvrir le bien en images

